

# Blocs-Portes acoustiques métalliques



**Blocs-Portes acoustiques pivotants**

**Blocs-Portes acoustiques coupe-feu**

**Portes acoustiques coulissantes**

**Portes acoustiques spécifiques**

## Prêt à poser :

Blocs-Portes acoustiques standards avec équipements montés (barres anti-panique, serrures anti-effraction, oculus, ferme-portes, etc...). Les blocs-portes sont ainsi directement opérationnels après leur fixation.

## Sur mesure :

Pour résoudre les problèmes spécifiques d'isolation ou pour les portes coulissantes.

## Étanchéité :

Les blocs-portes DECIBEL FRANCE assurent une étanchéité parfaite au bruit, au froid et au vent, grâce aux joints périphériques fixés sur l'ouvrant.

## Robustesse :

Les blocs-portes DECIBEL FRANCE sont conçus pour un usage intensif. Des parements en tôle épaisse, une huisserie rigide et des paumelles soudées garantissent confort, sécurité et longévité.

## Choix des couleurs :

Le laquage des blocs-portes est assuré en usine, suivant les nuanciers courants. La couleur des garnitures peut être assortie en fonction de l'architecture du site.



**decibel france**  
*insonorisation*

# Blocs-Portes acoustiques standards pivotants

Les blocs-portes acoustiques standards, prêts à poser DECIBEL FRANCE allient leur haute performance acoustique aux impératifs de robustesse, étanchéité, isolation thermique et sécurité de fonctionnement dans le temps.

Ces portes conviennent pour une large gamme d'applications, à l'intérieur ou à l'extérieur, dans le secteur industriel ou dans les bâtiments publics. Elles sont proposées en 2 modèles standards suivant les performances acoustiques :

BPAM 36 (indice d'affaiblissement acoustique global R rose = 36 dBA Rw = 37

BPAM 45 (indice d'affaiblissement acoustique global R rose = 46 dBA Rw = 47

De nombreuses variantes faites sur demande permettent de répondre aux exigences les plus sévères des utilisateurs : R w jusqu'à 52 dB.

Ces blocs-portes DECIBEL FRANCE pivotants à 1 ou 2 vantaux, sont en stock dans les 2 modèles pour les dimensions les plus usuelles. Dans les 2 cas, ils sont constitués d'une huisserie acier pliée, épaisse, de joints d'étanchéité et d'un panneau porte à recouvrement, double paroi tôle, prépeinte et remplissage intérieur par complexe insonorisant.

Les blocs-portes sur mesures sont toujours le résultat d'une étude prenant en compte les impératifs acoustiques associés aux contraintes de débattement robustesse, esthétique.

## Présentation - Description :

Huisserie en tôle d'acier 2,5mm d'épaisseur, pliée et raidie :

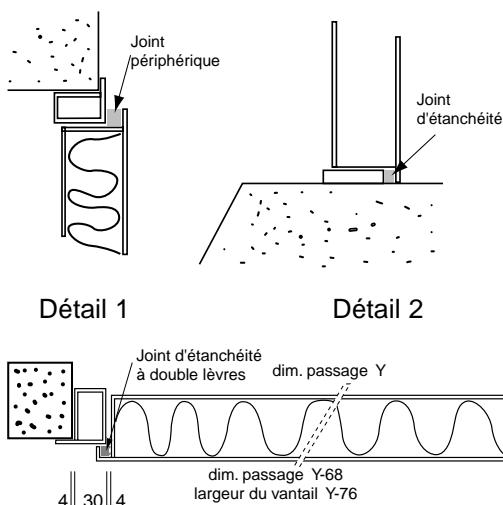
- **Panneau porte** : type à recouvrement, épaisseur 60mm. double paroi acier et remplissage insonorisant : masses et fibres minérales, selon l'atténuation recherchée. Le renforcement intérieur en acier permet de garantir une excellente solidité et d'éviter le gauchissement. La résistance aux intempéries est obtenue grâce à une couche d'impression à compléter d'une finition au choix de l'utilisateur.

- **Joints d'étanchéité** : indispensables pour garantir les performances acoustiques. L'étanchéité est assurée sur les 4 côtés par des joints néoprène profilés. Ils sont conçus pour se déformer sans effort important ce qui permet de garantir le bon fonctionnement des modèles dans le temps.

BPAM 36 : joint tubulaire en gorge sur 4 côtés (détail 1) avec plat au sol ép. 12mm (détail 2).

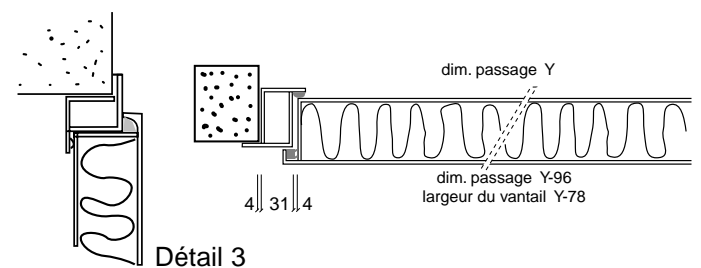
BPAM 45 : double série de joints tubulaires acoustiques en gorge dans le cadre sur les 3 côtés (détail 3).

### Blocs-Portes BPAM 36 dBA



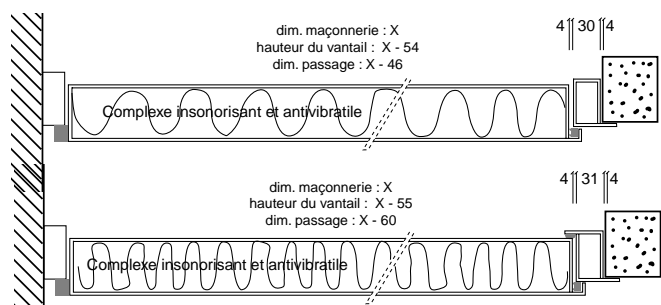
Au niveau du sol, en cas d'impossibilité d'avoir un seuil du fait de passages très fréquents (chariots élévateurs ou autres), les portes sont équipées de joints racleurs, simples pour le modèle BPAM 36 et doubles pour le modèle BPAM 45. Les performances acoustiques sont alors diminuées de 3 à 5 dBA.

### Blocs-Portes BPAM 45 dBA



### Dimensions

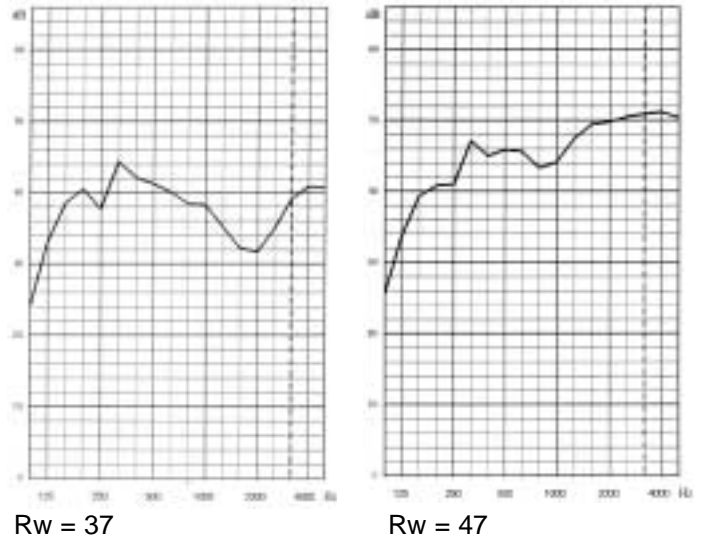
Réf.	Nombre vantaux	Dimensions maçonnerie	Dimensions passage libre	Dimensions vantail
BPAM 36	1	Y, X	Y - 68, X - 46	865 x 2150
	1			1000 x 2150
	1	Y, X	Y - 68, X - 46	1250 x 2150
	2			1765 x 2150
BPAM 45	2	Y, X	Y - 96, X - 60	2150 x 2150
	1			865 x 2150
	1	Y, X	Y - 96, X - 60	1000 x 2150
	1			1250 x 2150
2	Y, X	Y - 96, X - 60	1765 x 2150	
2			2150 x 2150	



# Blocs-Portes acoustiques standards pivotants

Les blocs-portes DECIBEL FRANCE sont testés selon la norme NFS 31051/ISO 140. Les tableaux ci-après correspondent aux résultats effectués sur des blocs-portes à 1 vantail solidaire de murs ayant un indice d'affaiblissement acoustique propre global pondéré A supérieur d'au moins 20dBA à celui de la porte. Les procès verbaux sont établis par nos laboratoires qui sont conformes à la norme NFS 31050.

L'indice d'affaiblissement R exprimé en dBA permet de caractériser par une seule valeur le pouvoir d'isolation au bruit aérien d'un élément de construction pour un bruit de spectre donné. Le niveau de performances est croissant avec R.



## Portes acoustiques coulissantes

Les portes coulissantes DECIBEL FRANCE sont réalisées sur mesure en 1 ou 2 vantaux. Leur manoeuvre, généralement manuelle, peut être automatisée sur demande.

Dans tous les cas, les performances acoustiques garanties sont le résultat soit d'une excellente étanchéité assurée par la compression d'un joint tubulaire, soit de chicanes formant silencieux autorisant un jeu de fonctionnement sans pont phonique avec un chicanage créant un silencieux.

### Description :

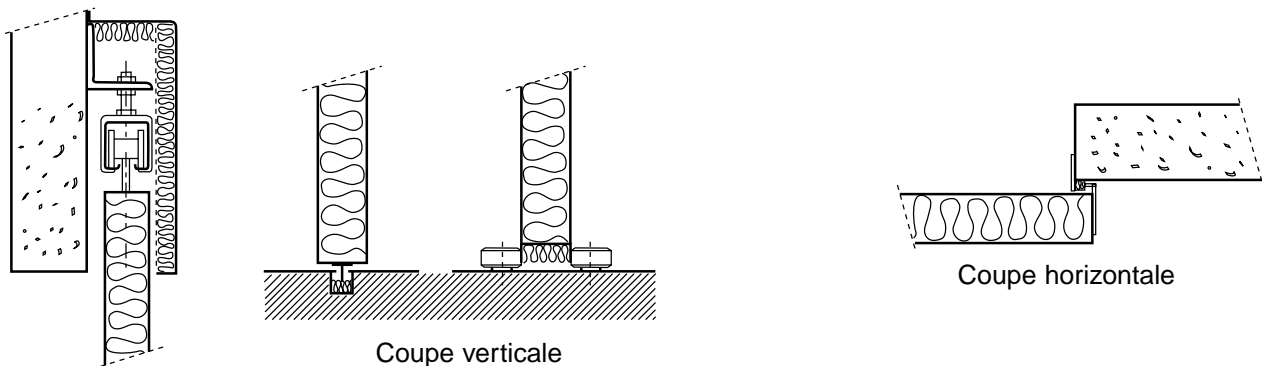
- **Ouvrant** : les vantaux de porte coulissante sont généralement constitués de 2 parements tôle acier amortie, électrozinguée, assemblés par soudure, prenant en sandwich un ou plusieurs panneaux de laine minérale forte densité avec, selon le modèle, des masses libres interposées et parement atténuateur éventuel.
- **Dormant** : réalisé en tôle pliée, soudée, prêt à sceller sur la maçonnerie.

• **Mécanisme de fonctionnement** : le guidage horizontal des vantaux est assuré en haut par un rail en profilé acier galvanisé, à l'intérieur duquel couissent, en nombre suffisant, des chariots en acier traité à 2 trains de galets à billes. En partie basse, un profilé acier galvanisé en forme de C, scellé dans le sol, sert à la fois de guidage et d'étanchéité. Un guidage par galets peut aussi être réalisé avec bavettes d'étanchéité ou silencieux.

• **Etanchéité** : les détails des figures ci-dessous montrent les solutions les plus employées. Une étude effectuée pour chaque cas particulier permet de définir les dimensions, jeux, matériaux à mettre en oeuvre afin de garantir un bon fonctionnement même dans les conditions les plus sévères

### Performances acoustiques :

L'isolement acoustique in-situ des portes coulissantes (indice normalisé DnAT) varie généralement de 28 à 38 DBA. Les solutions techniques, chicanes, recouvrement, joints et constitution de panneaux sont toujours choisies en fonction de l'isolement.



**decibel france**  
insonorisation

## Des exemples de réalisation



**Blocs-portes acoustiques  
coupe-feu sur demande**



**decibel france**  
*insonorisation*

616 rue de la Dombes • Z.I. de Rosarge • LES ECHETS • F01706 MIRIBEL Cedex  
Tél. 04 37 26 03 03 - Fax 04 37 26 00 00 - Internet : [decibelfrance.com](http://decibelfrance.com) - Email : [info@decibelfrance.com](mailto:info@decibelfrance.com)